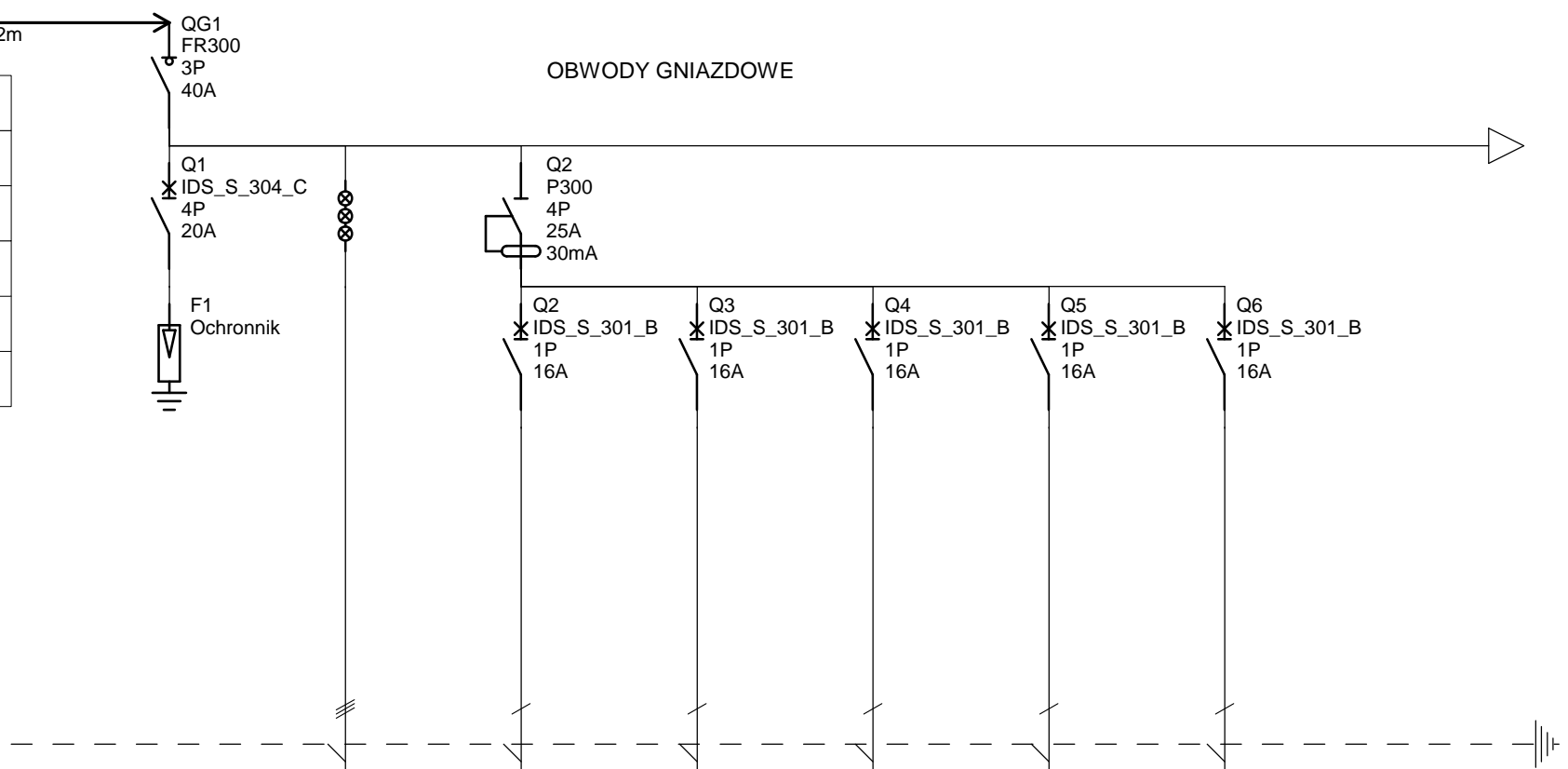


Zasilanie od RG
LgY 5x10mm²/RL37 L= 12m

Układ sieci	TN-S
Nap. znamionowe	230/400
Moc znamionowa:	6,16
I _{cc} :	
Schemat	
Schemat	

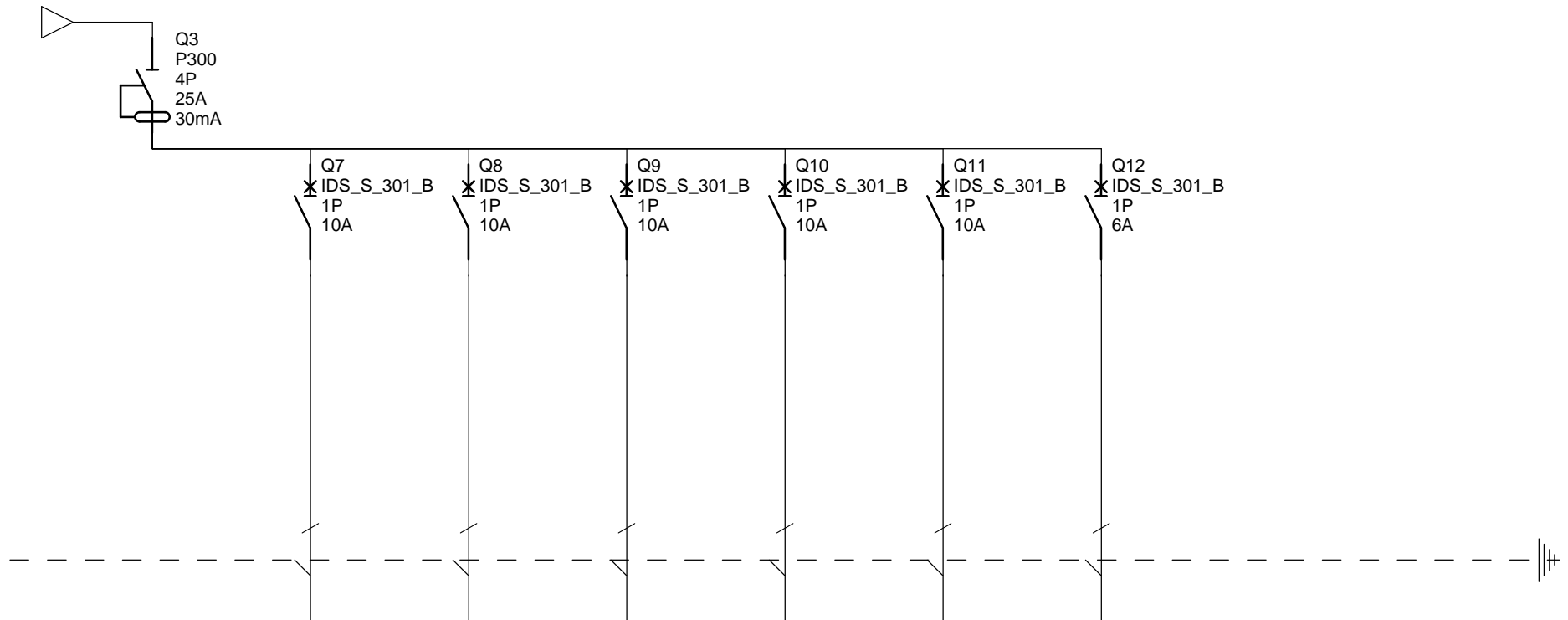
OBWODY GNIAZDOWE



Oznaczenia aparatów	F1	QG1	Q2	Q3	Q4	Q5	Q6	
Opis			Gniazda 230V 1/1-7	Gniazda 230V 2/1-8	Gniazda 230V 3/1-10	Gniazda 230V 4/1-8	Gniazda 230V 5/1-3	
Moc			2,1	2,4	3,0	2,4	0,9	
Przekrój kabla			2,5	2,5	2,5	2,5	2,5	
Typ kabla			YDYp3x	YDYp3x	YDYp3x	YDYp3x	YDYp3x	

Szkola Podstawowa w Rakolupach	schemat ideowy rozdzielnicy		Nr. rysunku:					
			E11					
	Rozdzielnica TB		Data:	czerwiec 2009	Utworzone przez:	Stefan Woźniak	Nr. akurusa:	1/2

OBWODY OŚWIETLENIOWE



Oznaczenia aparatów	Q3	Q7	Q8	Q9	Q10	Q11	Q12		
Opis		Oświetlnie 1/1-11	Oświetlnie 2/1-21	Oświetlnie 3/1-17	Oświetlnie 1/1-11	Oświetlnie 4/1-20	Elektroniczna wożna 5/1		
Moc		1,66	1,51	1,2	1,3	0,3	0,1		
Przekrój kabla		1,5mm ²	1,5mm ²	1,5mm ²	1,5mm ²	1,5mm ²	1,5mm ²		
Typ kabla		YDYp x3/4	YDYp x3/4	YDYp x3/4	YDYp x3/4	YDYp x3/4	YDYp x3		

Szkoła Podstawowa w Rakolupach

schemat ideowy rozdzielnicy

Rozdzielnica TB

Nr. rysunku:

E11

Data:

czerwiec 2009

Utworzone
przez:

Stefan Woźniak

Nr. akusza:

2/2