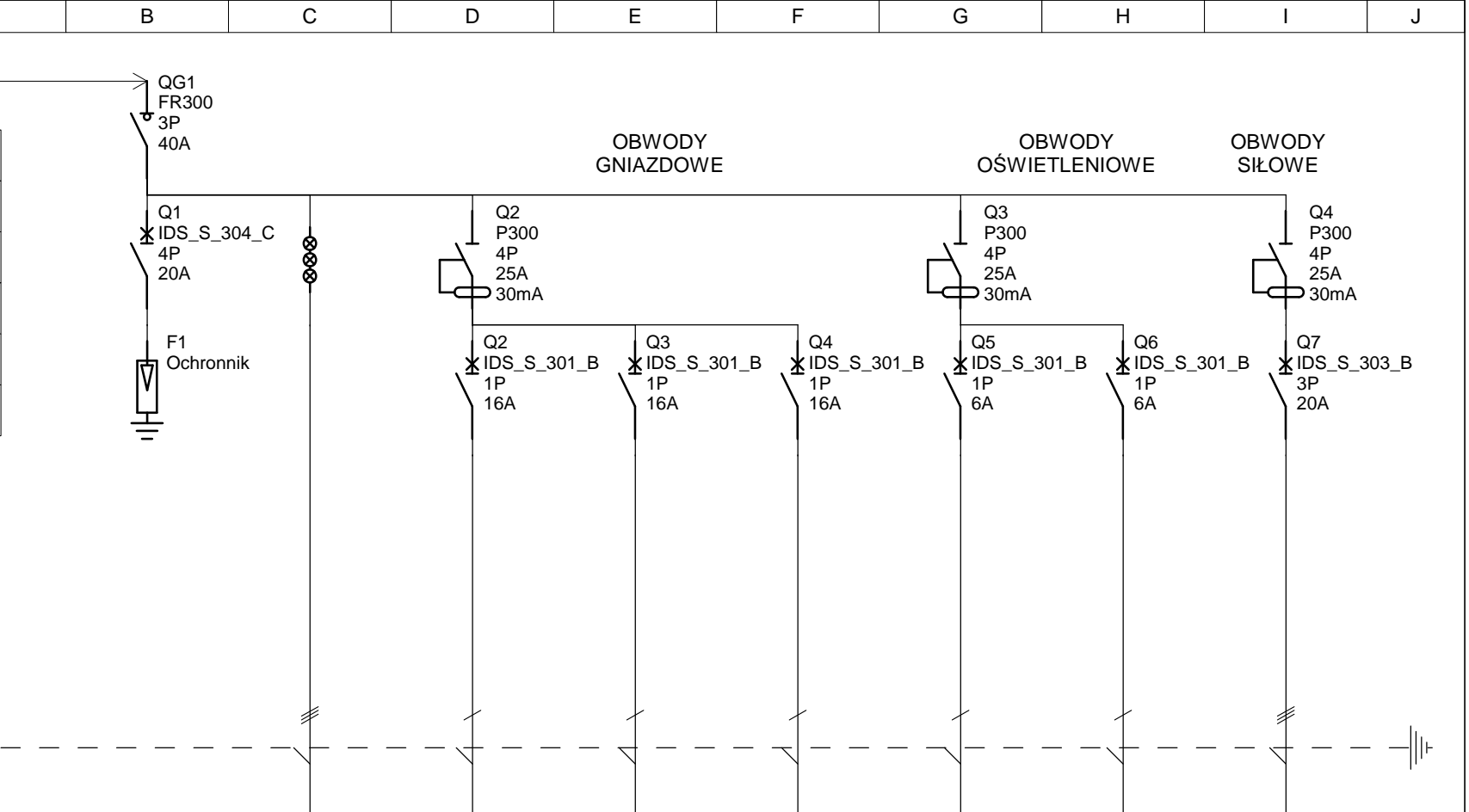


Układ sieci	TN-S
Nap. znamionowe	230/400 V
Moc znamionowa:	10,1 kW
I _{cc} :	
Schemat	
Schemat	



Oznaczenia aparatów	F1	QG1	Q2	Q3	Q4	Q5	Q6	Q7
Opis			Gniazda 230V 1/1-3	Gniazda 230V 4/1-4	Gniazda 230V 5/1-3	Oświetlenie Kuchnia 7/1-12	Oświetlenie Piwnica	Gniazda 400V 2/1;3/1
Moc			0,9	1,2	1,2	0,88	1	7,9
Przekrój kabla			2,5	2,5	2,5	1,5	1,5	2,5
Typ kabla			YDYp 3x	YDYp 3x	YDYp 3x	YDYp 3/4x	YDYp 3/4x	YDYp 5x2,5

Szkoła Podstawowa w Rakolupach	schemat ideowy rozdzielnicy		Nr. rysunku:					
			E13					
	Rozdzielnica TK-u		Data:	czerwiec 2009	Utworzone przez:	Stefan Woźniak	Nr. akrusza:	1/1