

MAPA DO CELÓW PROJEKTOWYCH

Skala 1:500

Obiekt: gm. Leśniowice, Majdan Leśniowski,  
dz Nr 452/1

Wykonana mechanicznie z sekcji Nr 147.113.253

147.113.254

GEOTECH  
USŁUGI GEODEZYJNE  
Zbigniew Situch

22-100 Chelmie, ul. Lubelska 69  
kom. 608 076 524 tel. (082) 567-37-11  
Regon. 140105969 NIP:563-104-78-93

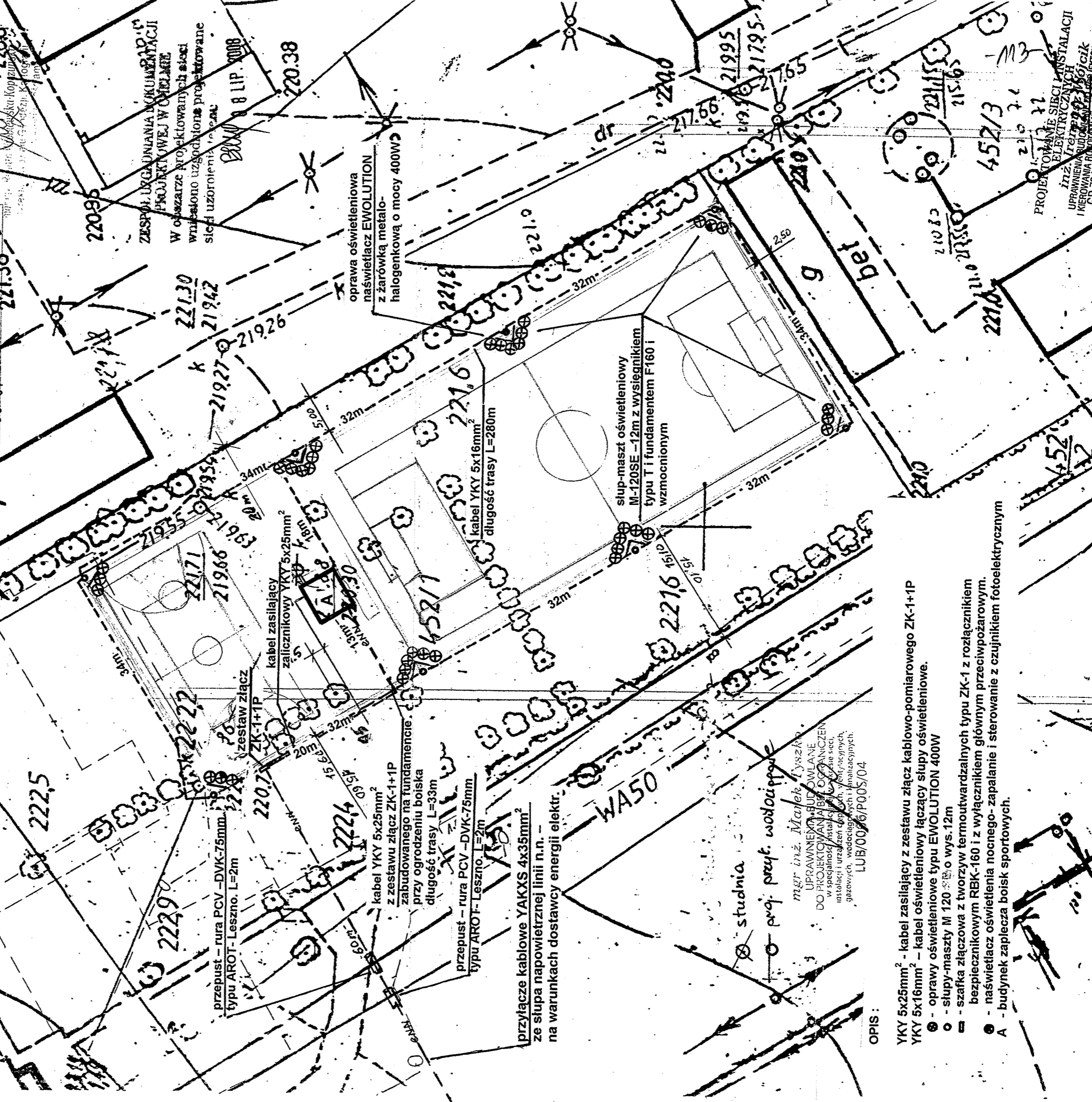
CELETA

Upr zawn. MGPIB nr 2139

STAROSTA CHELMSKI  
Powiatowy Ośrodek Dokumentacji Geodezyjnej i Kartograficznej  
w Chelmie

W obszarze oznaczonym linią...  
potwierdzono w terenie aktualność treści mapy  
zasadniczej. Dokumenty potwierdzające aktualność mapy  
przyjęto do zasobu w dniu 08 07 2008  
zaewidencjonowano pod nr 3108/147/113

Niniejsza mapa może służyć do celów projektowych.  
Projektowane obiekty budowlane wymagające pozwolenia na budowę  
podlegają wyliczeniu i opłaceniu w całości przed rozpoczęciem  
urządzenie do wystawiania przez geodezyjnych  
Chelmie, 08 07 2008 podpis



OPIS:

- YKY 5x25mm<sup>2</sup> - kabel zasilający z zestawu złącz kablowo-pomiarowego ZK-1+1P
- YKY 5x16mm<sup>2</sup> - kabel oświetleniowy łączący słupy oświetleniowe.
- - oprawy oświetleniowe typu EWOLUTION 400W
- - słupy-maszty M 120 o wys. 12m
- - szafka łączkowa z tworzywa termoutwardzalnych typu ZK-1 z rozłącznikiem bezpiecznikowym RBK-160 i z wyłącznikiem głównym przeciwpożarowym.
- - naświetlacz oświetlenia nocnego- zapalanie i sterowanie z czujnikiem fotoelektrycznym
- A - budynek zaplecza boisk sportowych.

Obiekt	Boiska sportowe z zapleczem ORLIK 20129-77-40		
Adres	Majdan Leśniowski / dz. nr 452/1, gm. Leśniowice		
Zakres	Projekt zagospodarowania terenu boiska Skala 1 : 500		
Projektował	Ireneusz Wójcik	nr upr.	podpis
	ul. Wilczyńskiego 34	GP	data
	21-400 Łuków.	7342/101/107193	09.2008.

ZESPÓŁ ORGANIZACJI  
PROJEKTOWEJ W CHELMIE  
W obszarze projektowanych sieci  
wpisano uzgodnione projektowane  
sieci uzorowania sieci

PROJEKTOWANIE SIECI INSTALACJI  
IZZ. ELEKTRYCZNYCH  
UPRAWNIENIAMI IRENEUSZA WÓJCICKA  
I KIEROWNIEM ROLANDY W BRANIE  
GP 7342/101/107193 LUB/0006/P00S/04