

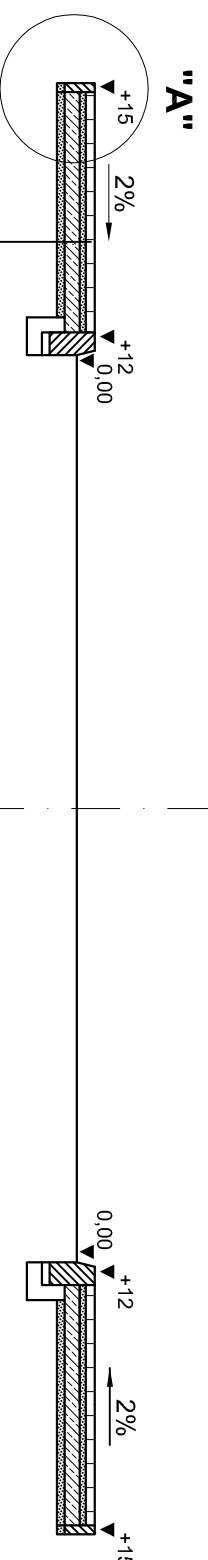
# PRZEKRÓJ NORMALNY PROJ. CHODNIKÓW skala 1:50



proj. chodnik

ist. nawierzchnia drogi powiatowej

proj. chodnik

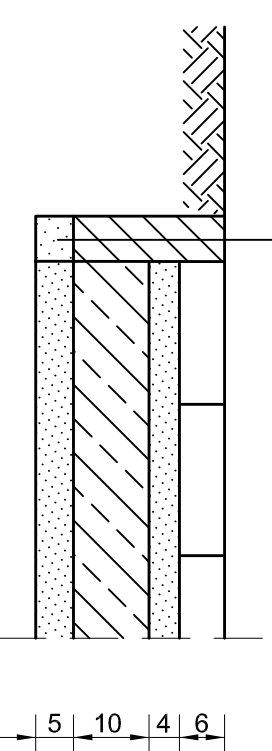


6 cm	kostka brukowa betonowa wibroprasowana
4 cm	podsyпка cementpwo - piaskowa w proporcji 1:3
10 cm	podbudowa z piasku stabilizowanego cementem o Rm=2,50MPa - wykonana w wytwórni
5 cm	w-wa odsączająca z piasku stabilizowanego mechanicznie

Σ 25 cm

## SZCZEGÓŁ "A" KONSTRUKCJI PROJ. CHODNIKÓW skala 1:10

obrzeże betonowe wibroprasowane  
typu lekki 20x6 cm  
podsyпка cementowo - piaskowa gr. 5 cm



ZAKŁAD USŁUG PROJEKTOWYCH I NADZORU BUDOWLANEGO 22-100 CHEŁM ul. Wołyńska 63/20 tel. 082 563 05 46 Inż. F. Dobruk			
Tytuł projektu:	ODNOWA CENTRUM LEŚNIOVIC W ZAKRESIE PRZEBUDOWY CHODNIKÓW I ZATOK POSTOJOWYCH /dz. nr 53 i 87/26/	Branża:	Drogowa
Investor:	Gmina Leśńowice 22-122 Leśńowice pow. Chełm	Data:	listopad 2008
Rysunek:	PRZEKRÓJ NORMALNY CHODNIKÓW	Skala:	1:50 1:10
Projektant:	Inż. Franciszek Dobruk	Podpis:	
Asystent:	Bożena Kończyńska	Rys. nr:	3
Sprawdził:	mgr inż. Andrzej Miłaszewicz	Str.:	12
	444/CH/85		